

Структурно-географические подвижки в экспорте российских нефтегрузов в страны ЕС и Северо- Восточной Азии

XXII Международная конференция ТРАНСБАЛТИКА - 2019

**Щербанин Ю.А. – Зав. Лабораторией ИНП РАН
Зав. Кафедрой РГУ нефти и газа (НИУ) имени
И.М.Губкина**

г. Рига, 30-31 мая 2019 г.

Перевалка грузов в портах РФ, тыс.т

	Арктический бассейн		Балтийский бассейн		Азово-Черноморский бассейн		Каспийский бассейн		Дальневосточный бассейн	
	сух	налив	сух	налив	сух	налив	сух	налив	сух	налив
2006	18833,6	18800,9	55613,4	98569,4	43224,5	111731,4	4090,1	717,9	52762	16339,7
2007	18748,2	16609,3	63678,9	110460,1	44785,8	110710,6	5961,6	430,9	53442,6	26232,5
2008	22920,1	17041,3	63748,5	111288,2	44696,9	104667	4957,5	4868,2	55457,9	24947,1
2009	21180,1	31372,9	54332,9	116452,3	58459,4	112477,4	5968,3	4008,1	58441,3	33731,7
2010	19557,6	30951,6	63264,7	113940,4	57855,5	111476	6449,6	4473	64482,9	53580,2
2011	22324,6	18725,7	71984	113706	63553,9	109214,6	5602,8	4965,9	71126,3	54386
2012	23859,3	14880,5	75497,2	131763,9	69153,3	107540,2	4650,3	5382,6	78550	55762,4
2013	24601,4	21558,5	82136,4	133902,5	63055,7	111875	3082,5	4785,5	82246,8	61423,8
2014	25205,9	9784,7	89800,1	133692,3	81070,7	130269,2	3519,2	4410,8	96976,6	65587,6
2015	24927	10447	87803,2	142934,9	98490,2	134493,8	3063,3	3616,7	98041,3	72994,5
2016	26582,3	23174,2	89717,6	146880,6	105330,6	138734,4	3169,4	2870,1	111011,2	74539,6
2017	29118,4	44156	105058,6	142435,7	118557	151121	2883,6	1102,7	117417,2	74308,3
2018*	30400	62300	109800	136500	119100	153100	2600	2200	125500	75000

Объем перевалки грузов в портах Арктического бассейна в 2017 г., млн.т

Порт	Объем
Мурманск	51,37
Варандей	8,28
Сабетта	7,43
Архангельск	2,40
Кандалакша	1,63
Дудинка	1,24
Остальные порты	1,01
ВСЕГО	73,36

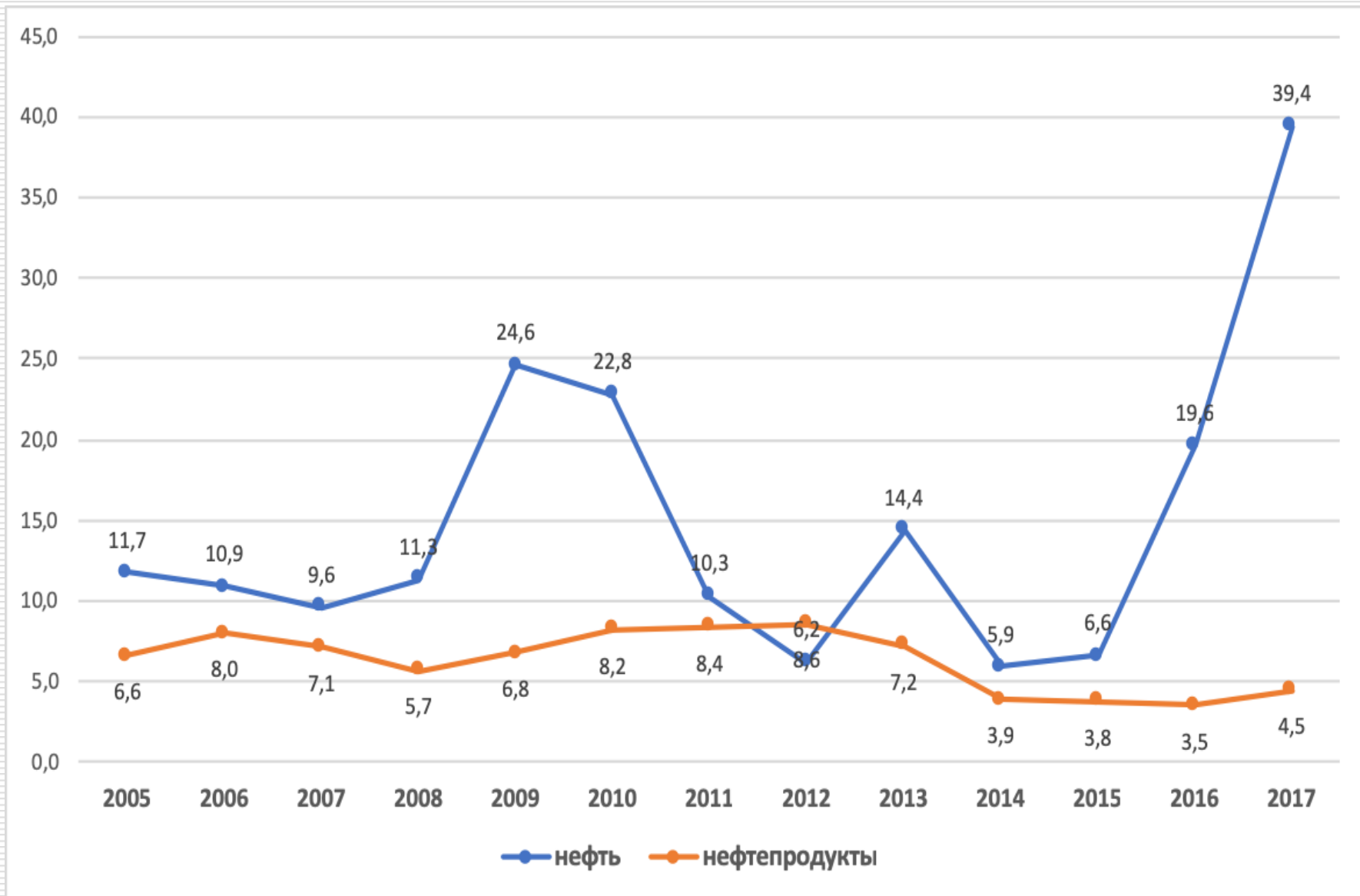


- Железные дороги: - существующие - прогнозируемые
 Нефтепроводы: - существующие - прогнозируемые
 Месторождения: - уникальные по запасам полезных компонентов - стратегически важные и - особо важные для обеспечения ресурсной безопасности
 - ареалы возможного создания арктических АТПК - центры глубокой переработки природных ресурсов - центры судо- и машиностроения (ремонта)
- Северный морской путь - морские порты
 - новые виды транспорта

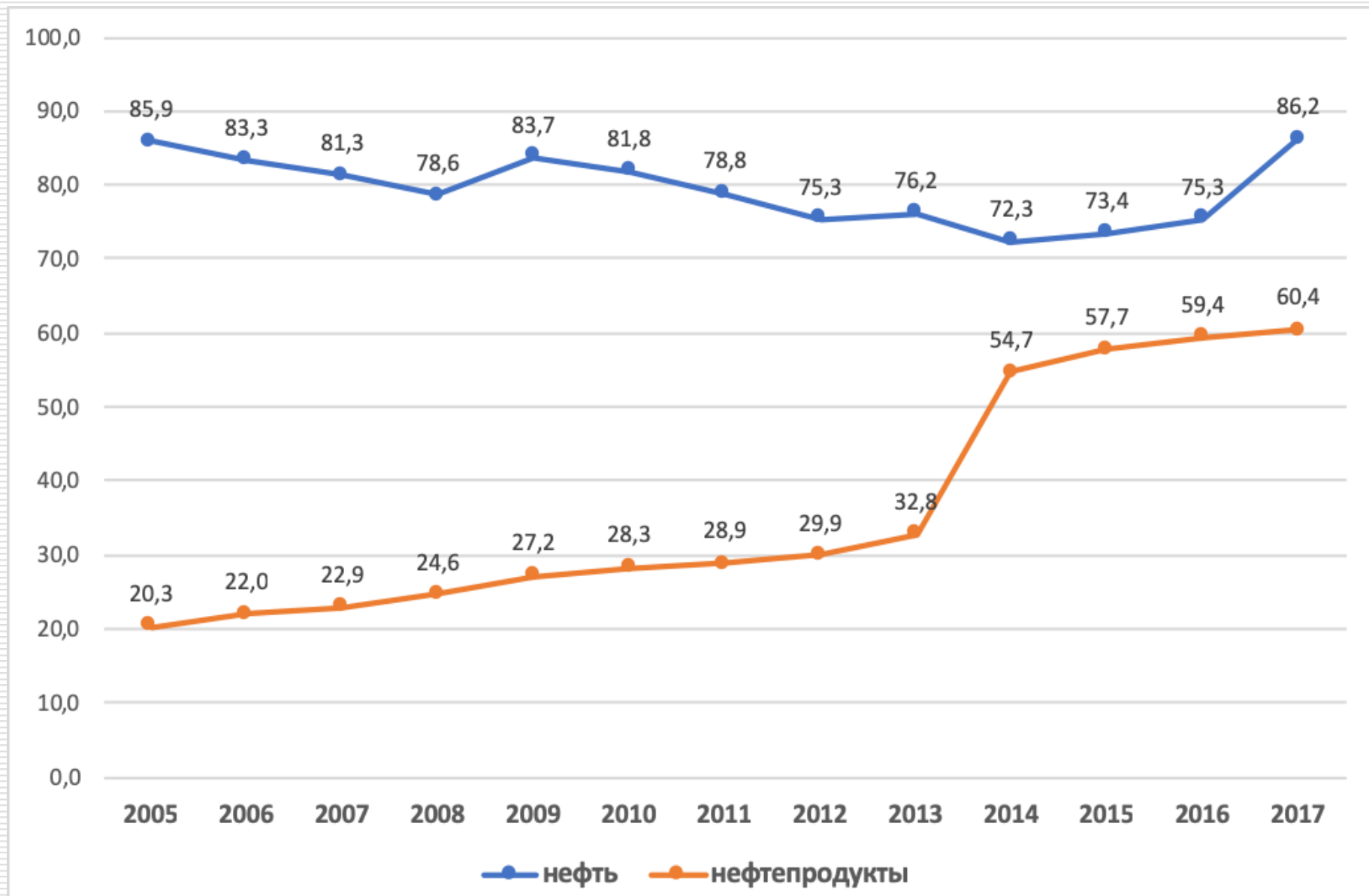


Обзорная схема прогнозируемых Арктических акваториально-производственных комплексов (АТПК)

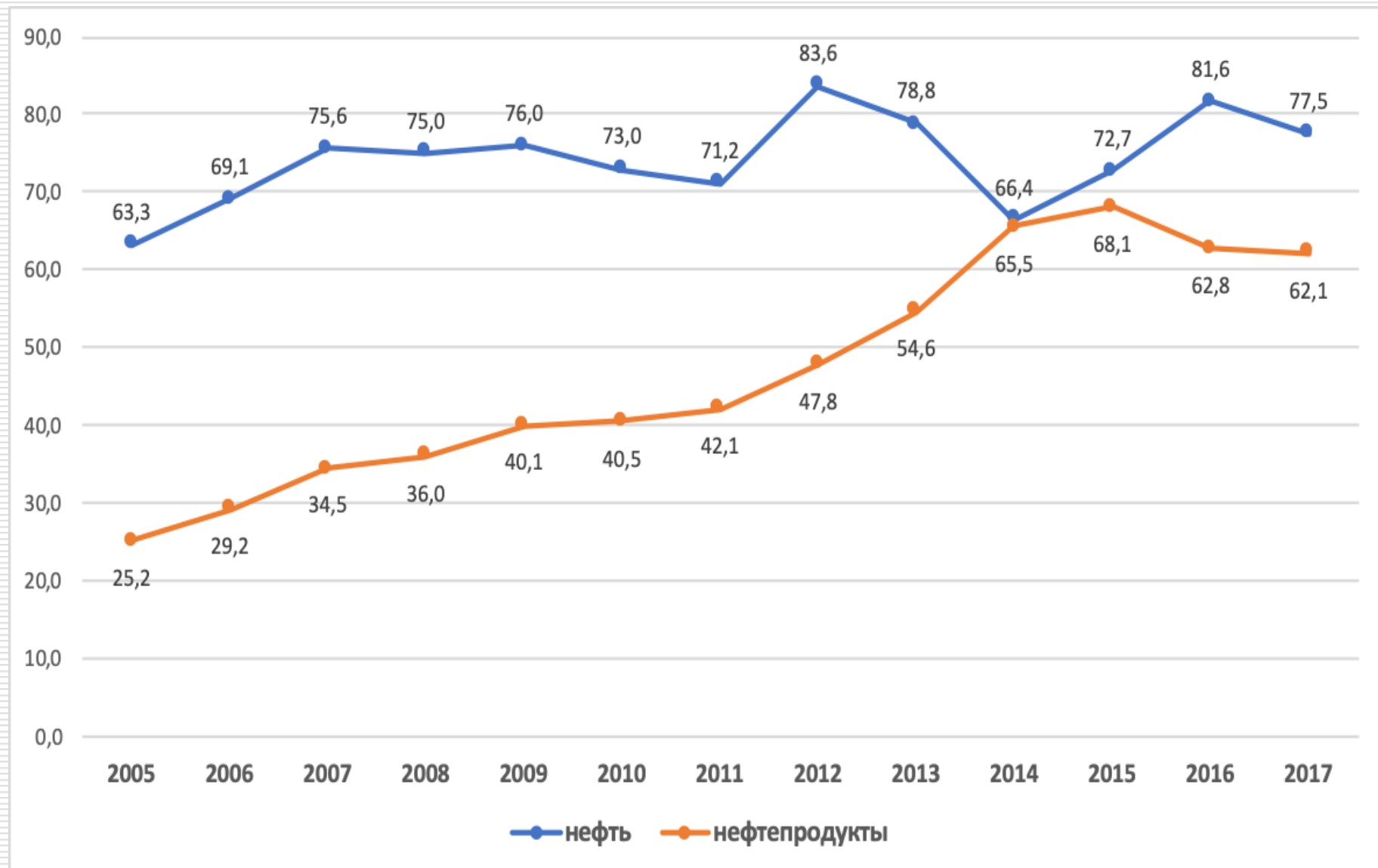
Динамика перевалки нефти и нефтепродуктов в портах Арктического бассейна, млн.т.



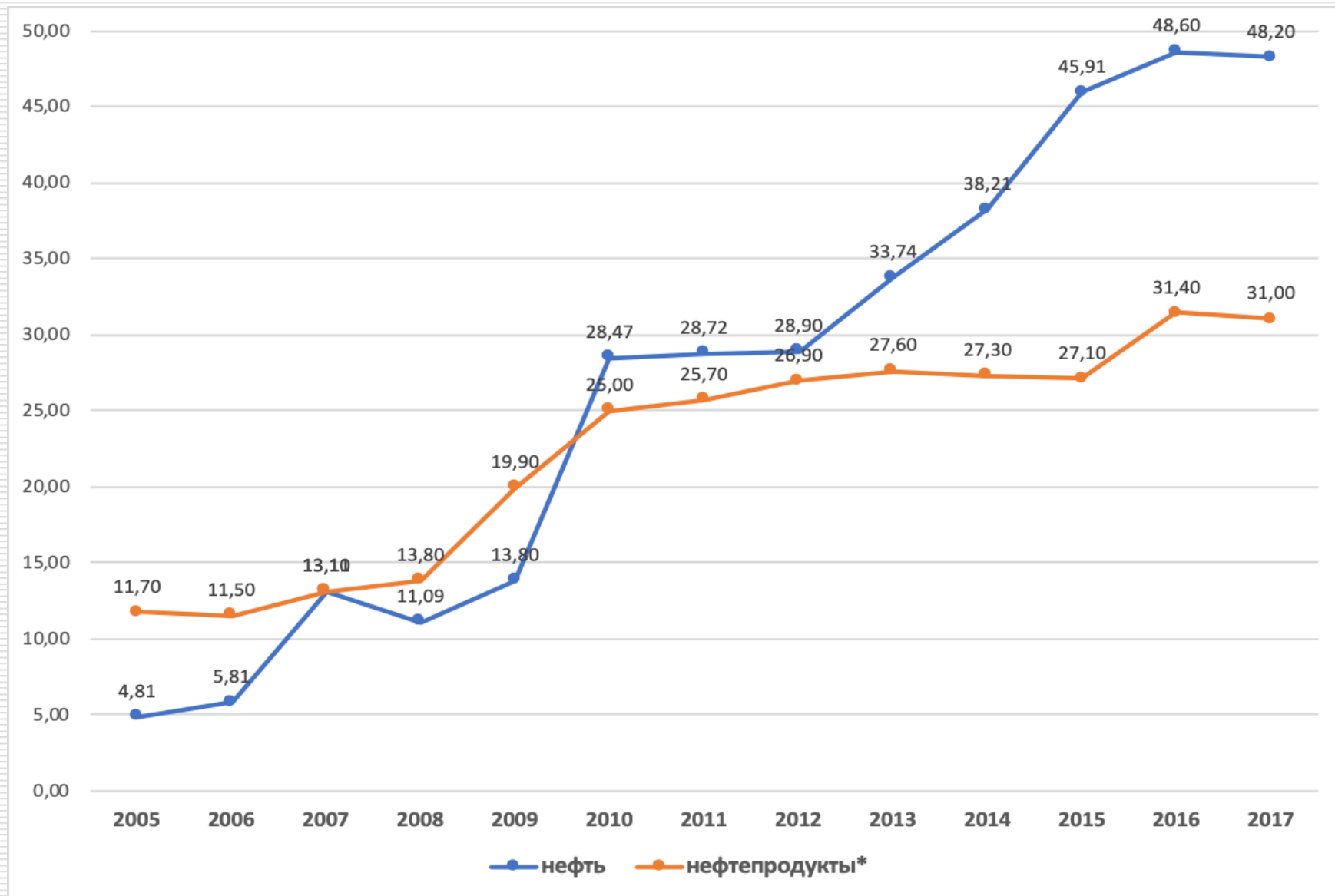
Динамика перевалки нефти и нефтепродуктов в портах Азово-Черноморского бассейна, млн.т.



Динамика перевалки нефти и нефтепродуктов в портах Балтийского бассейна, млн.т.



Динамика перевалки нефти и нефтепродуктов в портах Дальневосточного бассейна, млн.т.



Нефтепроводы: На Экспорт!

По нефтепроводам на экспорт ушло:

– по н/проводу «Дружба» - **48,027 млн.т.**
(Польша – 15,115 (-3,4%),
Словакия – 4,99 (-9,4%),
Венгрия – 3,968 (-9,6%),
Чехия – 4,0 (-1%),
Германия – 19,954 (+0,3%).
По нефтепроводу ВСТО –
30,4 млн.т.



Изменения направления потоков ?

Происходит постепенная, не резкая, переориентация части российских экспортных нефтепотоков, как в качественном, так и в количественном плане, с европейского направления на дальневосточное. Не переброска, а «передоминирование»!

ЕС: регламенты. В импорте нефти стран ЕС доля России достаточно велика: в 2015 году – 29,5% (55,6 млн.т), в 2016 г. – 31,8% (48,5%), в 2017 г. – 29,0% (57,5 млн.т), но стабильна. А рост?

Изменения направления потоков ?

С 2000 года ЕС приступил к постепенному закрытию НПЗ (оптимизация мощностей, экология, модернизация). Из 148 НПЗ (2000 г. мощность 852 млн.т/г) в конце 2017 г. - 111 заводов (765 млн.т/г). То есть общий объем нефтепереработки в ЕС за последние 17 лет упал на 87 млн.т.

В мире число НПЗ росло – с 784 в 2000 г. до 863 в 2017 г., мощности НПЗ в мире выросли с 4,153 млрд.т/г до 4,911 млрд.т/г.

Изменения направления потоков ?

ЕС нуждается в нефтепродуктах, дефицит дизельного топлива составляет порядка 43-44 млн.т, эти объемы ввозятся из-за рубежа, причем 63-64% поставок - из России.





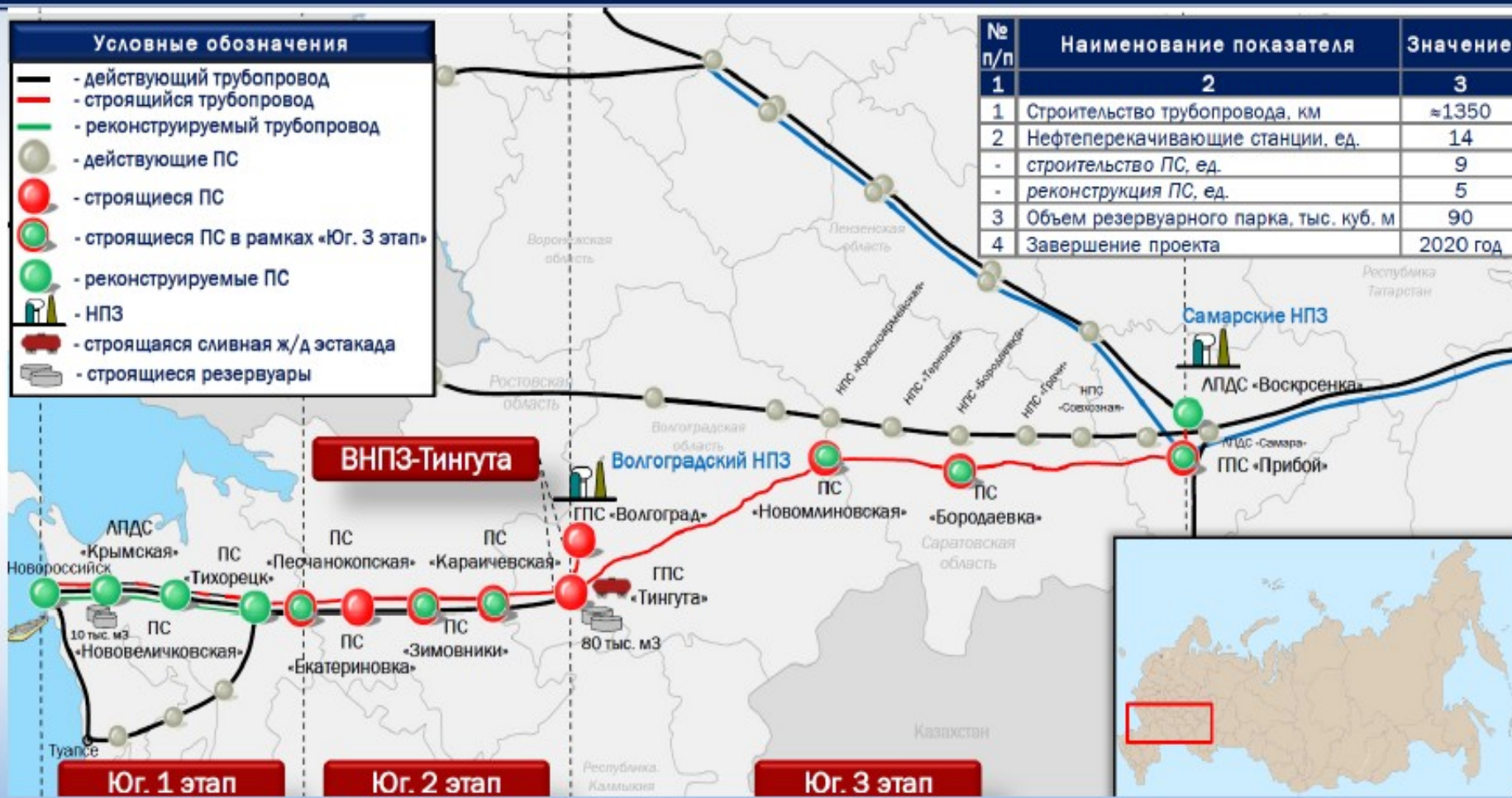
Транснефть

Развитие трубопроводов МНПП на юге Российской Федерации

Условные обозначения

- действующий трубопровод
- строящийся трубопровод
- реконструируемый трубопровод
- действующие ПС
- строящиеся ПС
- строящиеся ПС в рамках «Юг. 3 этап»
- реконструируемые ПС
- НПЗ
- строящаяся сливная ж/д эстакада
- строящиеся резервуары

№ п/п	Наименование показателя	Значение
1	2	3
1	Строительство трубопровода, км	≈1350
2	Нефтеперекачивающие станции, ед.	14
-	- строительство ПС, ед.	9
-	- реконструкция ПС, ед.	5
3	Объем резервуарного парка, тыс. куб. м	90
4	Завершение проекта	2020 год



Планируемая ресурсная база проекта Юг в 2021 году составит 10,9 млн. тонн ДТ в год

Ресурсная база проекта «Север»:

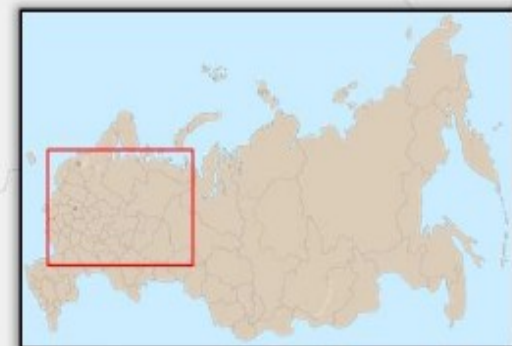
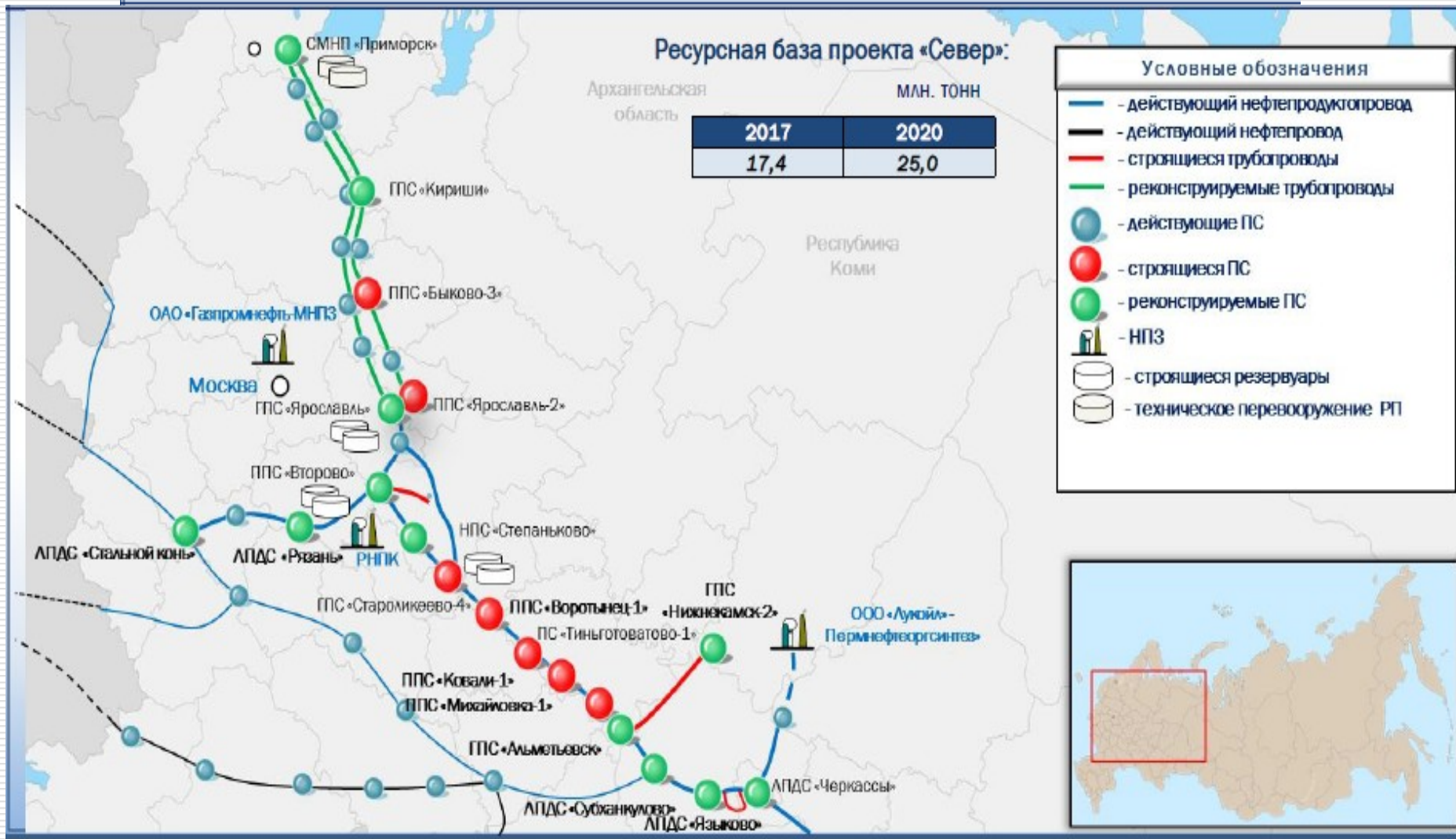
Архангельская
область

млн. тонн

2017	2020
17,4	25,0

Условные обозначения

-  - действующий нефтепродуктопровод
-  - действующий нефтепровод
-  - строящиеся трубопроводы
-  - реконструируемые трубопроводы
-  - действующие ПС
-  - строящиеся ПС
-  - реконструируемые ПС
-  - НПЗ
-  - строящиеся резервуары
-  - техническое перевооружение РП



СПАСИБО!

