

BALTCAP

Infrastrukturā projektu finansējuma alternatīvas
un
Publiskā un Privātā Partnerība

Matīss Paegle

ESTONIA Tartu mnt. 2, 10145 Tallinn, Tel +372 6650 280, Fax +372 6650 281
LATVIA Jaunmoku iela 34, LV-1046 Rīga, Tel +371 6721 4225, Fax +371 6735 6395
LITHUANIA J.Jasinskio 16B, LT-01112 Vilnius, Tel +370 5254 6713, Fax +370 5254 6978



BaltCap - Mēs veidojam biznesa čempionus

22 gadu pieredze

25 investīciju eksperti

€510m kopējie piesaistītie ieguldījumi

75+ investīcijas, **100+** papildus investīcijas

45+ uzņēmumu pārdošanas

3x apgrozījuma & **4x** EBITDA pieaugums investīciju laikā

BaltCap is lielākais un pieredzējušākais fondu investors
Baltijas Valstīs

BaltCap Infrastruktūras Fonds

BALTCAP

€100m fonda lielums

€500m kopējais iespējamais projektu apmērs

20 gadi investīciju periods

Investori:

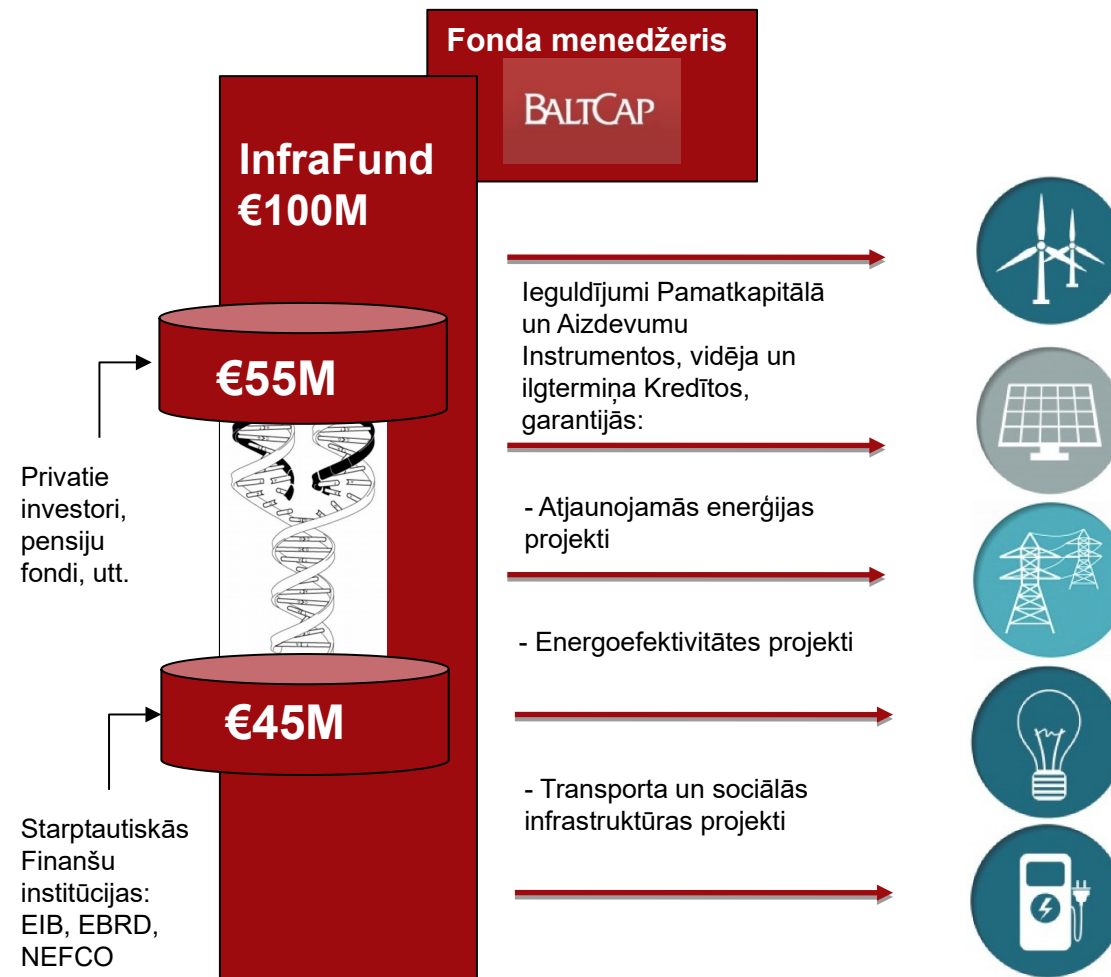
Eiropas Investīciju Banka,

Eiropas Rekonstrukcijas un Attīstības Banka

Nordic Environmental Finance Corporation

SEB, Swedbank, Citadeles un LHV Pensiju Fondi

Lēti aizdevumi



Ir pieejami lieli līdzekļi, bet trūkst projektu!

Kas ir infrastruktūras projekti?

- Lielie infrastruktūras projekti - ceļi, lidostas, ostas, dzelzceļš...
- Sociālā infrastruktūra – izglītības iestādes, sporta un kultūras būves, slimnīcas, pansionātu, sociālie un administratīvie centri, u.c.
- Energoefektivitāte, ūdens, kanalizācija, ielu apgaismojums, citas komunikācijas
- Taču tiem jāatbilst noteiktiem kritērijiem:
 - Ilgtermiņa 10 līdz 30 gadu līgumi;
 - Visi, vai lielākā daļa ieņēmumu balstās uz ilgtermiņa līgumu ar publisko partneri – valsti, pašvaldību, valsts vai pašvaldības uzņēmumu, vai ļoti reputablu sadarbības partneri;
 - Privātais partneris atbild par objekta finansēšanu, projektēšanu, būvniecību un (ja nepieciešams) uzturēšanu visa līguma darbības laikā

Kādēļ ir svarīgi domāt par PPP jau šodien?

- Jau šobrīd ir skaidrs, ka nākamajā ES budžeta periodā (pēc 2020. gada) ES fondi Latvijai samazināsies par aptuveni 25%
- Daudzās jomās to vispār nebūs
- Līdzfinansējuma apjoms būtiski palielināsies (no 15% līdz 60%)
- Kādas būs iespējas finansēt infrastruktūras projektus:
 - Aizņemties valst kasē ... Ja vēl var!
 - Atrast budžetā līdzekļus ... Kam nogriezt?
 - Nedarīt neko
 - PPP – privātais partneris finansē, uzbūvē un apsaimnieko 10-30 gadus
- Lai sagatavotu kvalitatīvu PPP projektu nepieciešami vismaz 2-3 gadi
- Sākiet izglītēt savus finanšu departamentus par to kas PPP ir un kā to sagatavot
- Uzstājīgi prasiet palīdzību no CFLA!!!


Seko mums: [TW](#) [FB](#) [YT](#) [IN](#) [FR](#) [RSS](#) [T](#) [AA](#) [+](#)

Centrālā finanšu un līgumu aģentūra

Meklēt

[Par mums](#) | [ES fondi 2014-2020](#) | [ES fondi 2007-2013](#) | [Palīgs finansējuma saņēmējam](#) | [ES fondu projektu e-vidē \(KPVIS\)](#) | [Citas programmas](#) | [Kontakti](#)


Seko mums: [TW](#) [FB](#) [YT](#) [IN](#) [FR](#) [RSS](#) [T](#) [AA](#) [+](#)

Centrālā finanšu un līgumu aģentūra

Meklēt

[Par mums](#) | [ES fondi 2014-2020](#) | [ES fondi 2007-2013](#) | [Palīgs finansējuma saņēmējam](#) | [ES fondu projektu e-vidē \(KPVIS\)](#) | [Citas programmas](#) | [Kontakti](#)

CITAS PROGRAMMAS

Drukāt

Publiskā un privātā partnerība

- [PPP projekta cikls](#)
- [Normatīvie dokumenti](#)
- [Finanšu un ekonomisko aprēķinu vadlīnijas](#)
- [Institūcijas](#)
- [Finanšu un ekonomisko aprēķinu sagatavošanas lēmumi](#)

- [Latvijas - Šveices sadarbības programma](#)
- [Solidaritātes un migrācijas plūsmu pārvaldīšanas pamatprogramma](#)
- [EEZ / Norvēģijas valdības divpusējais finanšu instruments](#)
- [Šengenas konvencijas finanšu programma](#)
- [Eiropas Reģionālās attīstības fonds 2004-2006](#)
- [Phare un Pārejas programma](#)

PPP → 11 SOĻOS

PROJEKTU ĪSTENOTĀJIEM - VALSTS PĀRVALDES IESTĀDĒM UN PAŠVALDĪBĀM



- [Jaunumi](#)
- [Vakances](#)
- [Noderīgas saites](#)
- [Publiskais iepirkums](#)

KLIENTU APKALPOŠANAS CENTRS

Meistaru iela 10, Rīga
Tālrunis: (+371) 66939777
E-pasts: info@cfla.gov.lv

KORESPONDENCES ADRESE

Centrālā finanšu un līgumu aģentūra,
Smišu iela 1,
Rīga (Vecrīga),
LV-1919

E-pasts oficiālai sarakstei cfla@cfla.gov.lv

[Darbinieku kontaktinfo](#)

Aprīlis 2019

P	O	T	C	P	S	Sv
1	2	3	4	5	6	7
8	9	10	11	12	13	14
15	16	17	18	19	20	21
22	23	24	25	26	27	28
29	30					

CITAS PROGRAMMAS

Drukāt

Publiskā un privātā partnerība

- [PPP projekta cikls](#)
- [Normatīvie dokumenti](#)
- [Finanšu un ekonomisko aprēķinu vadlīnijas](#)
- [Institūcijas](#)
- [Finanšu un ekonomisko aprēķinu sagatavošanas lēmumi](#)

- [Latvijas - Šveices sadarbības programma](#)
- [Solidaritātes un migrācijas plūsmu pārvaldīšanas pamatprogramma](#)
- [EEZ / Norvēģijas valdības divpusējais finanšu instruments](#)
- [Šengenas konvencijas finanšu](#)

Finanšu un ekonomisko aprēķinu vadlīnijas

Publiskās un privātās partnerības finanšu un ekonomisko aprēķinu izstrādes vadlīnijas (18.03.2019. redakcija)

Finanšu un ekonomisko aprēķinu modelis (18.03.2019. redakcija)

Papildu informācija par PPP - Finanšu ministrijas mājas lapā

Noderīga informācija

- Revīzijas palātas audita ziņojums "Publiskā un privātā sektora partnerība Eiropas Savienībā: plaši izplatītas nepilnības un ierobežoti ieguvumi"
- FM sagatavotie informatīvie ziņojumi "Pārskats Ministru kabinetam par noslēgto publiskās un privātās partnerības līgumu izpildi"
- Eiropas Kontu sistēmas regula (344.lp un 453.-456.lp)
- Aktuālā EKS metodoloģijas rokasgrāmata (332.-356.lp)
- PPP projektu uzskaites vadlīnijas (viss kopums)

pēdējo reizi aktualizēts: 18.04.2019.

- [Jaunumi](#)
- [Vakances](#)
- [Noderīgas saites](#)
- [Publiskais iepirkums](#)

KLIENTU APKALPOŠANAS CENTRS

Meistaru iela 10, Rīga
Tālrunis: (+371) 66939777
E-pasts: info@cfla.gov.lv

KORESPONDENCES ADRESE

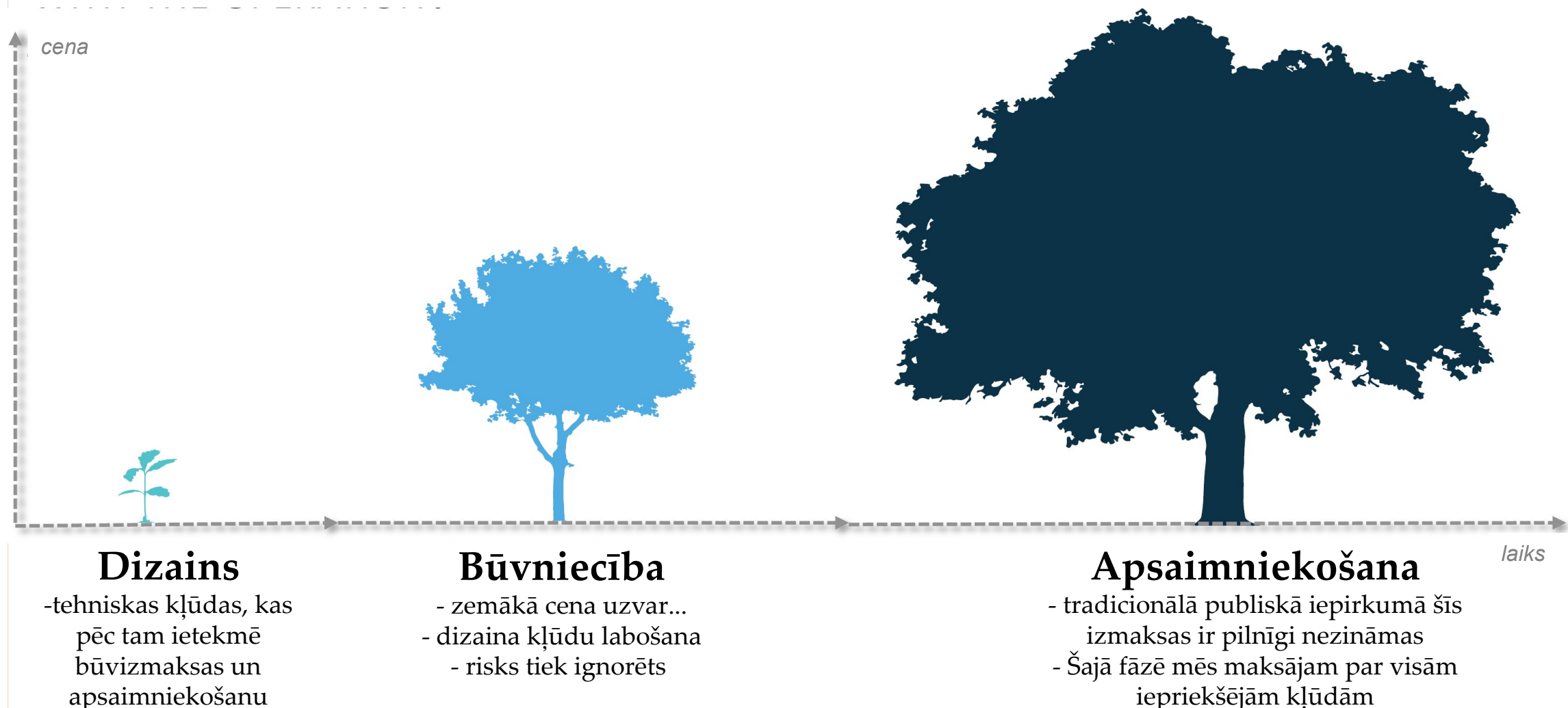
Centrālā finanšu un līgumu aģentūra,
Smišu iela 1,
Rīga (Vecrīga),
LV-1919

E-pasts oficiālai sarakstei cfla@cfla.gov.lv

Kur slēpjas PPP izdevīgums?

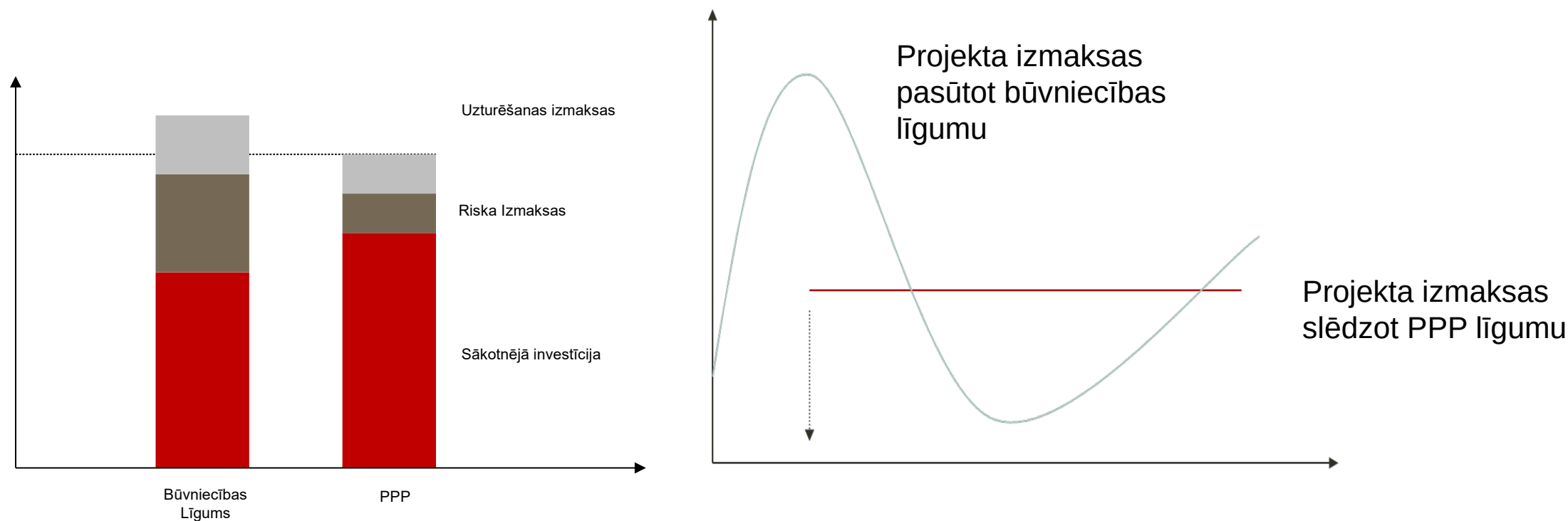
- Pareizi izveidojot PPP līgumu, maksājumi kļūst par **ārpusbilances saistībām**, neietekmējot valsts vai pašvaldības kredītlimitus, ja tas jums ir nepieciešams!
- Var paralēli realizēt vairākus projektus, nevis aizņemties naudu vienai lielai investīcijai un tad gaidīt vairākus gadus, kad varēs aizņemties naudu nākamajai.
- Privātais partneris uzņemas pilnu atbildību – projektēt, būvēt, finansēt un uzturēt objektu. Kā likums tiek, piesaistīts kompetents partneris, kas zin kā pareizi izveidot un operēt konkrētu objektu
- Labi organizēts konkurss veicina konkurenci un samazina ne tikai sākotnējos kapitālieguldījumus, bet arī ilgtermiņa apsaimniekošanas un uzturēšanas izmaksas
- Zinot, ka pieejamības maksājumu tiks saņemti 10-30 gadu laikā tikai pie nosacījuma, ka objekta kvalitāte tiek nodrošināta – darbu izpildes kvalitāte būs augstāka nekā parastā iepirkumu konkursā

Kādēļ ir tik viegli nopirkt būvdarbus, bet tik grūti nopirkt būvdarbus ar apsaimniekošanu?



PPP projekta izmaksu profīls?

- Jāapzinās, ka ar PPP projektu tiek pirkts objekts uz 15-30 gadiem
- Veicot būvniecības pakalpojuma iepirkumu, mēs cerams zināsim tikai sākotnējo investīciju apjomu, bet ne kvalitāti un kopējās izmaksas visā šajā periodā



- PPP līgums atļauj samazināt un izlīdzināt maksājumus visa līguma periodā

Mazs piemērs

- Privāta skola Viļņā 800 skolēniem (šobrīd būvniecības procesā)
- 20 gadu līgums, kas ietver plānošanu, būvniecību, finansējumu un uzturēšanu

- Kopējās Investīcijas:

- Celtniecība 7.4 mEUR
- Zeme 1.2 mEUR
- Rezerve, uzraudzība, administrācija 0.5 mEUR
- **KOPĀ 9.1 mEUR**

*Salīdzinājumam:
Skola Ādažos 800 skolēniem (tikai
būvniecība) –
17 mEUR*

- Izmaksas 20 gadu laikā:

- Uzturēšana, administrācija 1.5 mEUR
- Procentu maksājumi 1.0 mEUR

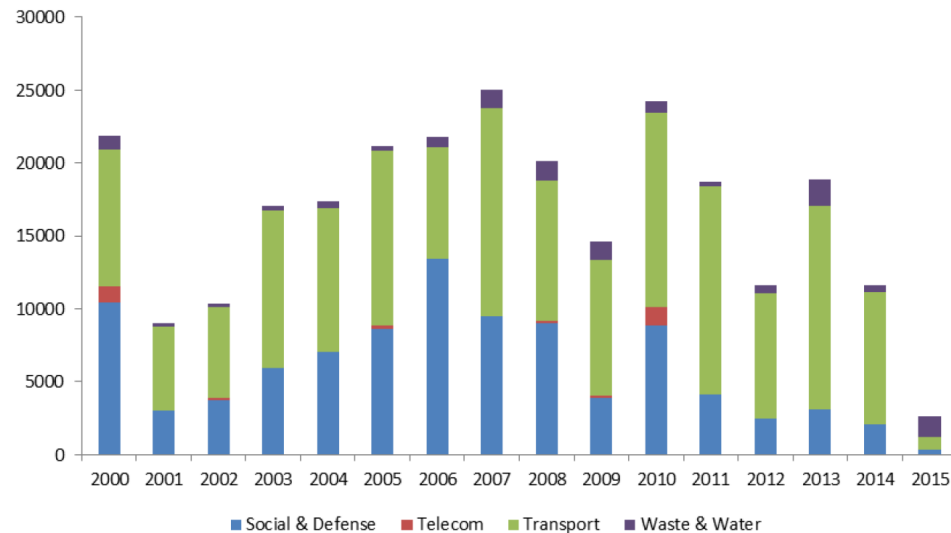
- Nomas/izpirkuma maksājums 766.000 EUR gadā

Skola Viļņā



PPP nav nekāds jaunums

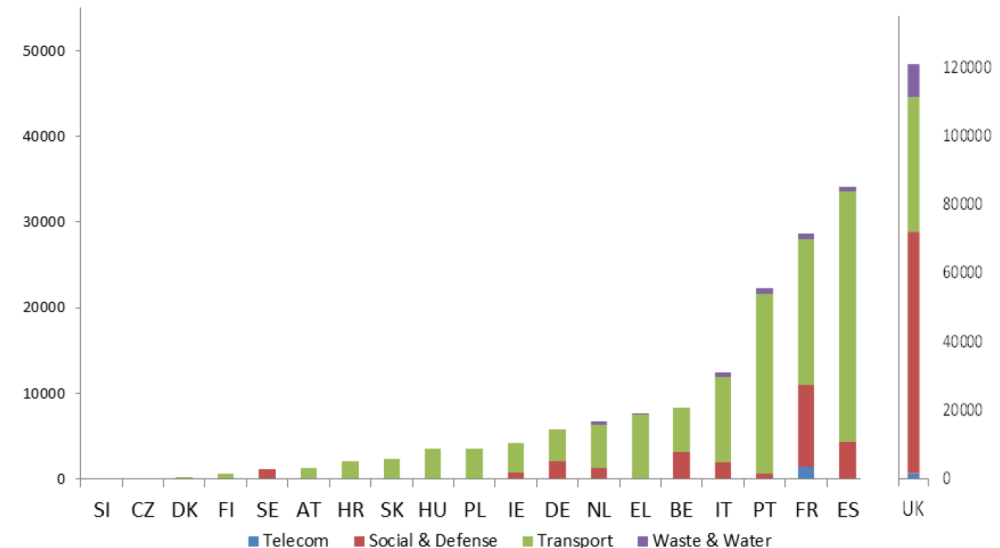
Eiropas Savienībā pēdējos gados ir realizēti >1200 PPP projekti par kopējo vērtību 270 miljardi EUR.



Source: Dealogic Projectware database, extraction 07/12/2015

Note: Social and Defence: defence, education, government buildings, hospitals, prisons, police, recreation facilities; Transport: airports, bridges, railways, urban railways, roads, tunnels; Waste and Water: water and sewages, waste;

PPP projekti pa gadiem



Source: Dealogic Projectware database, extraction 07/12/2015. 20 countries.

Note: Social and Defence: defence, education, government buildings, hospitals, prisons, police, recreation facilities; Transport: airports, bridges, railways, urban railways, roads, tunnels; Waste and Water: water and sewages, waste;

PPP projekti pa valstīm

Piemērs - šobrīd Polijā ir izsludināti 64 PPP projektu tenderi par 1.5 miljardiem EUR

Mazākais PPP projekts – viena iela ar kopējām investīcijām 500.000 – arī tas ir iespējams!

Taču galvenie ieguvumi ir:

Nekādu pārsteigumu!

Pilnīga skaidrība par objekta izmaksām un uzturēšanu 15-20-30 gadu garumā, jo kontrakta cena ir fiksēta.

Nekādu galvassāpju!

Privātais partneris ir pilnībā atbildīgs par servisa, apkopes, remontdarbu veikšanu.

Pēc līguma termiņa beigām pasūtītāja īpašumā tiek nodots kvalitatīvs objekts!

Paldies!

Matīss Paegle

Investīciju Direktors

Adrese: Jaunmoku 34, LV-1046, Rīga, Latvija

E-pasts: matiss.paegle@baltcap.com

Tel: +371 266 888 68