



Centrālā finanšu un  
līgumu aģentūra

# Publiskā un privātā partnerība Latvijā

*2018.gada 14.jūnijs*



Centrālā finanšu un  
līgumu aģentūra

# Prezentācijas saturs

1. Kas ir Publiskā un privātā partnerība (PPP)?
2. Vai ir iespējams no projekta idejas līdz realizācijas uzsākšanai nonākt viena gada laikā?
3. Aktuālo PPP projektu progress



Centrālā finanšu un  
līgumu aģentūra

# PPP

(PUBLISKĀ UN PRIVĀTĀ PARTNERĪBA)

=



PUBLISKĀ PERSONA



KOMERSANTI



ilgtermiņa sadarbība starp publisko un privāto sektoru

## PPP NOSACĪJUMI:

- ✓ sadarbība starp publisko un privāto sektoru
- ✓ sadarbība veidojas **sabiedrības vajadzību** nodrošināšanai
- ✓ ilgtermiņa sadarbība **līdz 30 gadiem**
- ✓ publiskais un privātais sektors apvieno un izmanto tam pieejamos resursus (piemēram, īpašumu, finanšu līdzekļus, zināšanas un pieredzi)
- ✓ sadalīti riski un atbildība starp publisko un privāto sektoru (lielāko risku un atbildības apjomu uzņemas privātais partneris)



NAV PPP, JA KAUT VIENS NOSACĪJUMS NEATBILST



Centrālā finanšu un līgumu aģentūra

# PPP → 11 SOĻOS

PROJEKTU ĪSTENOTĀJIEM -  
VALSTS PĀRVALDES IESTĀDĒM UN PAŠVALDĪBĀM



Centrālā finanšu un līgumu aģentūra

- [www.cfla.gov.lv](http://www.cfla.gov.lv)
- 66939777
- [info@cfla.gov.lv](mailto:info@cfla.gov.lv)



Centrālā finanšu un  
līgumu aģentūra

# Vai ir iespējams no projekta idejas līdz realizācijas uzsākšanai nonākt viena gada laikā?

## VAJADZĪBU / PROBLĒMU IDENTIFICĒŠANA



# 1

- Kādi ir stratēģiskie mērķi?
- Kādas ir sabiedrības problēmas / vajadzības, kurām ir nepieciešams ilgtermiņa risinājums? Vai ir politikas dokumenti, kas atļauj sasniegt mērķus un rast ilgtermiņa risinājumus?
- Kāds ir projekta apmērs?
- Kāda ir projekta īstenošanas vieta un laiks?
- Vai projekts ir „pievilcīgs” privātajam investoram?
- Kāds ir potenciāls privāto investoru loks?



Centrālā finanšu un  
līgumu aģentūra

# Vai ir iespējams no projekta idejas līdz realizācijas uzsākšanai nonākt viena gada laikā? (I)

## RISINĀJUMU IDENTIFICĒŠANA

DELEGĒŠANAS LĪGUMS?

PUBLISKAIS IEPIRKUMS?

PARTNERĪBA?



# 2

- Sākotnējais izvērtējums, vai PPP ir finansiāli visizdevīgākais risinājums publiskā sektora budžetam
- Kādas ir visas iespējamās problēmu/vajadzību risināšanas alternatīvas?
- Vai projekts NAV PPP likumā minētais izņēmums (~~norma?~~ ~~šķirējtiesas~~ ~~pakalpojumi?~~ u.t.t.)
- Vai ir PPP, vai tomēr ir PIL/ SPSIL / ADJIL iepirkums?



Centrālā finanšu un  
līgumu aģentūra

# Vai ir iespējams no projekta idejas līdz realizācijas uzsākšanai nonākt viena gada laikā? (II)

## LĒMUMA PIENĒMŠANA PAR FINANŠU EKONOMISKO APRĒĶINU (FEA) VEIKŠANU



# 3



atbildīgās jomas ministrs



pašvaldības dome

pieņem lēmumu par FEA veikšanu,  
uzdod atbildīgajai iestādei izstrādāt FEA

## LĒMUMA PAR FEA IZSTRĀDI NOSŪTĪŠANA CFLA



# 4

Potenciālais PPP projekta īstenotājs iesniedz lēmumu CFLA publicēšanai mājaslapā



Centrālā finanšu un  
līgumu aģentūra

# Vai ir iespējams no projekta idejas līdz realizācijas uzsākšanai nonākt viena gada laikā? (III)

## FEA IZSTRĀDE, SASKAŅOŠANA AR CFLA UN FINANŠU MINISTRIJU (FM)



# 5

- Projekta īstenotājs izstrādā FEA (rīko iepirkuma procedūru FEA izstrādei vai pats uzņemas FEA sagatavošanu)
- FEA detalizētāk izvērtē, vai projekts ir dzīvotspējīgs ilgtermiņā un ir finansiāli visizdevīgākais risinājums
- Veic risku pārdales analīzi starp privāto un publisko partneri
- Noskaidro, vai ir/vai nav PPP un kāds ir piemērotākais PPP veids konkrētam projektam
- Ja nav PPP, īstenošanu neturpina ✗
- Ja ir PPP: ✓
  - \* saņem CFLA atzinumu par FEA
  - \* saņem FM atzinumu par FEA





Centrālā finanšu un līgumu aģentūra

# Vai ir iespējams no projekta idejas līdz realizācijas uzsākšanai nonākt viena gada laikā? (IV)

## LĒMUMA PIENĒMŠANA PAR PARTNERĪBAS PROCEDŪRAS UZSĀKŠANU



## PARTNERĪBAS / KONCESIJAS PROCEDŪRAS DOKUMENTĀCIJAS (LĪGUMA PROJEKTA) SAGATAVOŠANA, SASKAŅOŠANA AR CFLA



- Ja nepieciešams, veic iepirkuma procedūru konsultantu piesaistei partnerības / koncesijas procedūras dokumentācijas (līguma projekta) izstrādei
- Dokumentācijas izstrāde un saskaņošana ar CFLA



Centrālā finanšu un  
līgumu aģentūra

# Vai ir iespējams no projekta idejas līdz realizācijas uzsākšanai nonākt viena gada laikā? (V)

PRIVĀTĀ PARTNERA IZVĒLE



8

Partnerības / koncesijas procedūras veikšana privātā partnera izvēlei

PARTNERĪBAS / KONCESIJAS LĪGUMA NOSLĒGŠANA, PROJEKTA ĪSTENOŠANA



9

Partnerības / koncesijas līguma ar izvēlēto privāto partneri noslēgšana, projekta īstenošana atbilstoši FEA un veiktā partnerības iepirkuma/ koncesijas procedūras nosacījumiem



Centrālā finanšu un  
līgumu aģentūra

# Vai ir iespējams no projekta idejas līdz realizācijas uzsākšanai nonākt viena gada laikā? (V)

LĪGUMA GROZĪJUMU SASKAŅOŠANA AR  
CFLA, IZPILDES PĀRSKATU IESNIEGŠANA CFLA



- Potenciāli veicamo līguma grozījumu saskaņošana ar CFLA
- Pārskatu par līguma izpildes gaitu iesniegšanas CFLA reizi projekta īstenošanas gadā

PROJEKTA PABEIGŠANA, REZULTĀTU  
ANALĪZE

11

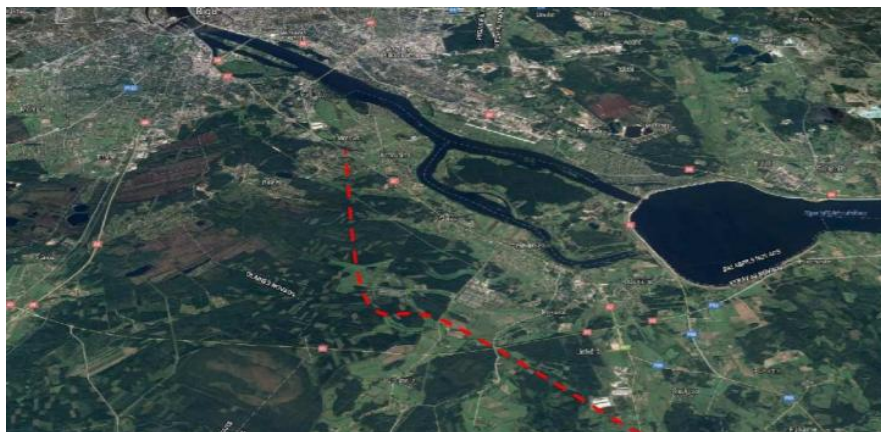
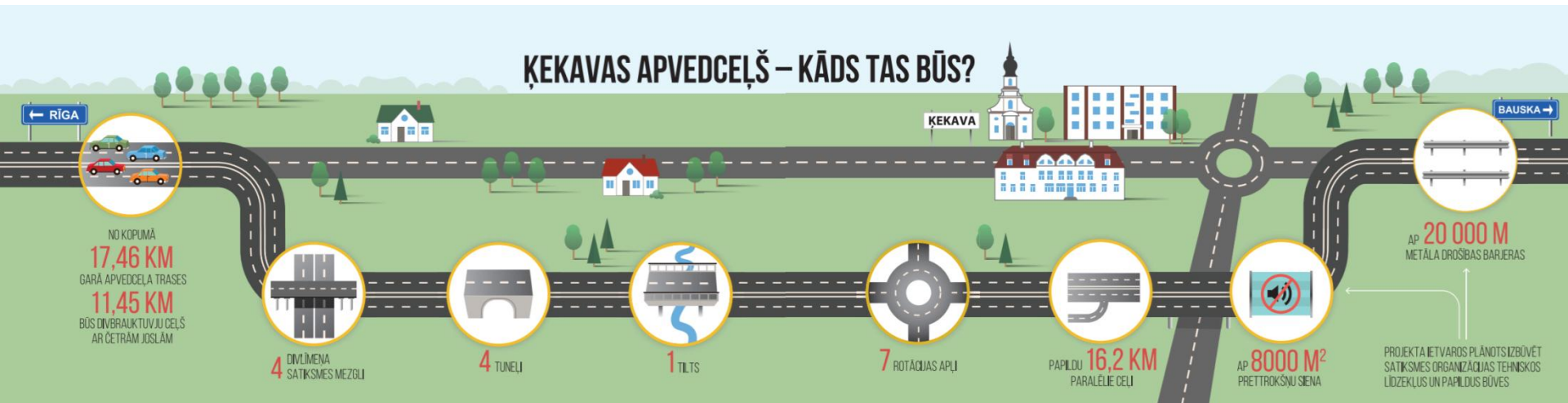




Centrālā finanšu un līgumu aģentūra

# Aktuālo PPP projektu progress

## 1. VAS "Latvijas Valsts ceļi" - Ķekavas apvedceļš Projekta progress – iepirkuma dokumentācijas izstrāde



PPP modelis	PPP iepirkums
Publiskais partneris	VAS "Latvijas Valsts ceļi"
Projekta aktivitātes	Kopējais garums - 17,5 km Jaunā ceļa izbūve - 14,4 km Esošā ceļa rekonstrukcija - 3,1 km 4 joslu ceļš - 11,1 km 4 joslu ceļš - 6,4 km
Būvniecības izmaksas	77,6 milj. EUR
Kopējās projekta izmaksas	160 milj. EUR
Pieejamības maksājums	8 milj. EUR gadā
Projekta īstenošanas termiņš	23 gadi (20+3)



Centrālā finanšu un  
līgumu aģentūra

# Aktuālo PPP projektu progress (I)

## 2. Rīgas dome - Rīgas pilsētas sadzīves atkritumu apsaimniekošanas pakalpojumu nodrošināšana

Projekta progress – iepirkuma dokumentācijas izstrāde



PPP modelis	Koncesijas līgums (institucionālā PPP) – 1) izveidota kopsabiedrība, kas slēdz koncesijas līgumu 2) privātā partnera atbildība – tiesības sniegt pakalpojumus un saņemt samaksu no pakalpojuma gala lietotājiem; uzņemas ekspluatācijas riskus
Publiskais partneris	Rīgas dome un SIA «Getliņi EKO»
Projekta aktivitātes	-atkritumu savākšanas infrastruktūras izveide -specializētā autotransporta iegāde -atkritumu šķirošanas iekārtu iegāde -dažāda pielietojuma konteineru iegāde -konteineru laukumu būvniecība un aprīkojuma iegāde -atkritumu apsaimniekošana
Projekta investīciju ieguldījumu summa	24,7 milj. EUR
Kopējās projekta izmaksas 20 gadu laikā	507.6 milj. EUR
Projekta īstenošanas termiņš	20 gadi (7+13)

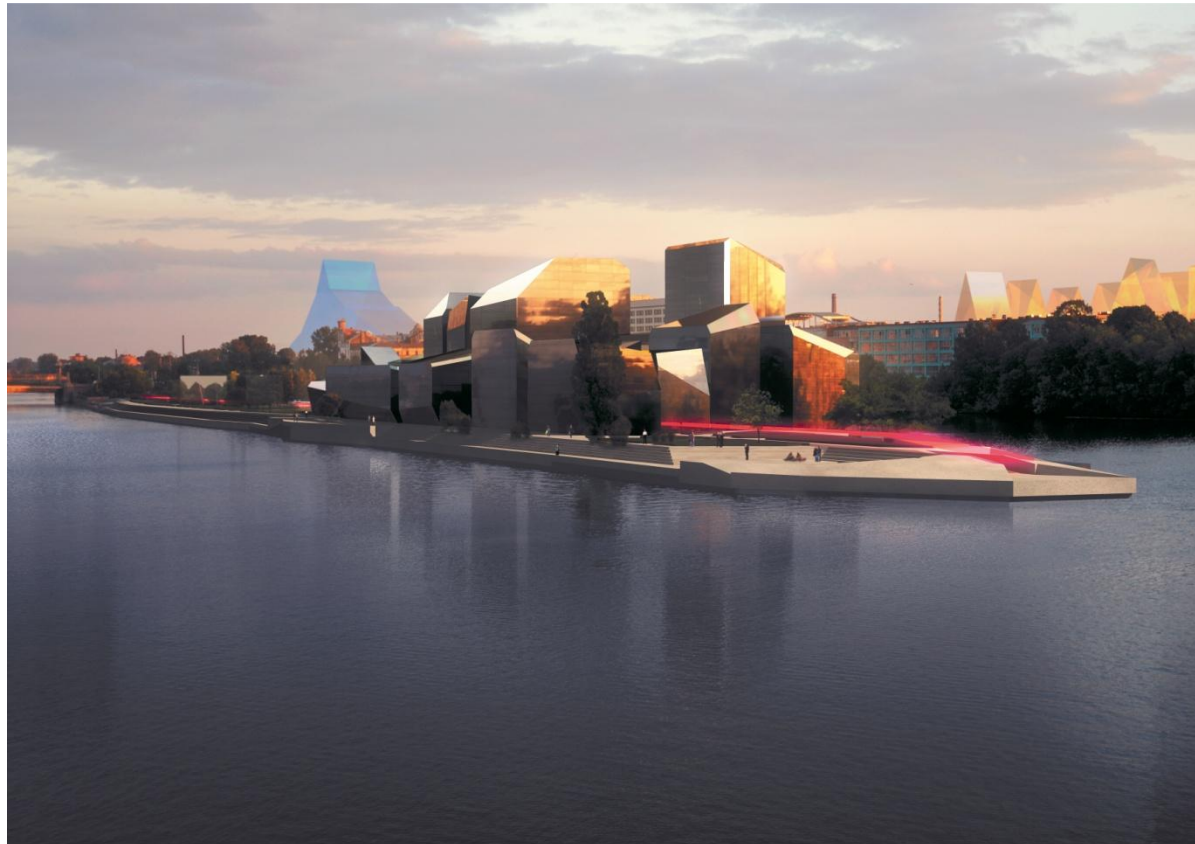


Centrālā finanšu un  
līgumu aģentūra

# Aktuālo PPP projektu progress (II)

## 3. Kultūras ministrija - Akustiskās koncertzāles izbūve Rīgā

Projekta progress – FEA izstrāde





Centrālā finanšu un  
līgumu aģentūra

# Aktuālo PPP projektu progress (III)

4. Iekšlietu ministrija - Jauna vienota valsts iestāžu administratīvā centra Jelgavā izbūve un 15 reģionālo Valsts ugunsdzēsības un glābšanas dienesta depo būvniecība/rekonstrukcija

Projekta progress – FEA izstrāde





Centrālā finanšu un  
līgumu aģentūra

## 2. Vai ir iespējams no projekta idejas līdz realizācijas uzsākšanai nonākt viena gada laikā?

Atbilde 100% gadījumos –



diemžēl **NAV** iespējams.

Plānojiet lielu investīciju projektus laicīgi un efektīvi!







Centrālā finanšu un  
līgumu aģentūra

# Informācijas avoti un kontakti



CFLA mājaslapā - <https://cfla.gov.lv/lv/citas-programmas/publiska-un-privata-partneriba/kas-ir-ppp>



**27012216**

**CFLA Klientu apkalpošanas centrs:**

**Meistaru iela 10, Rīga**



**CFLA Reģionālie centri:**

**Jāņa Poruka iela 8, Cēsis**

**Liepājas iela 48, Kuldīga**

**18.novembra iela 35, Rēzekne**



FM mājaslapā -

[http://fm.gov.lv/lv/sadalas/ppp/par\\_ppp/ppp\\_skaidrojums/](http://fm.gov.lv/lv/sadalas/ppp/par_ppp/ppp_skaidrojums/)



Centrālā finanšu un  
līgumu aģentūra

**Paldies par uzmanību!**

*PPP kompetences centrs*