

Nodokļu un valsts iestāžu reforma ārvalstu investoru skatījumā

11.decembris
2015. gads

Zlata Elksniņa-Zaščirinska
PwC vadošā partnere
Ārvalstu investoru padomes priekšsēdētāja



Jebkuram investoram – vietējam vai ārvalstu ir svarīga saprotama, loģiska, caurspīdīga un prognozējama biznesa vide.

Īsumā par Latvijas nodokļiem

Cilvēkiem



Minimālā alga EUR 360

Neapliekamais minimums EUR 75

Par katru apgādībā esošo personu
EUR 165

IIN 23%

Sociālās apdrošināšanas iemaksa
10,50%

Biznesam



Darba devēja UIN 15%

Sociālās apdrošināšanas iemaksa
23,59%

Mikrouzņēmuma nodoklis 13%

PVN 21% un samazinātā likme
12%

Īsumā par Latvijas nodokļiem

Nodokļu slogs uzņēmējam

35.9% un 27.vieta pasaulē
(EU un EFTA vidēji - 40.6)

Saistību izpildei

Nepieciešamas **193h**
(EU un EFTA vidēji - 173)

*Nodokļu atvieglojumi –
vai efektīvi?*

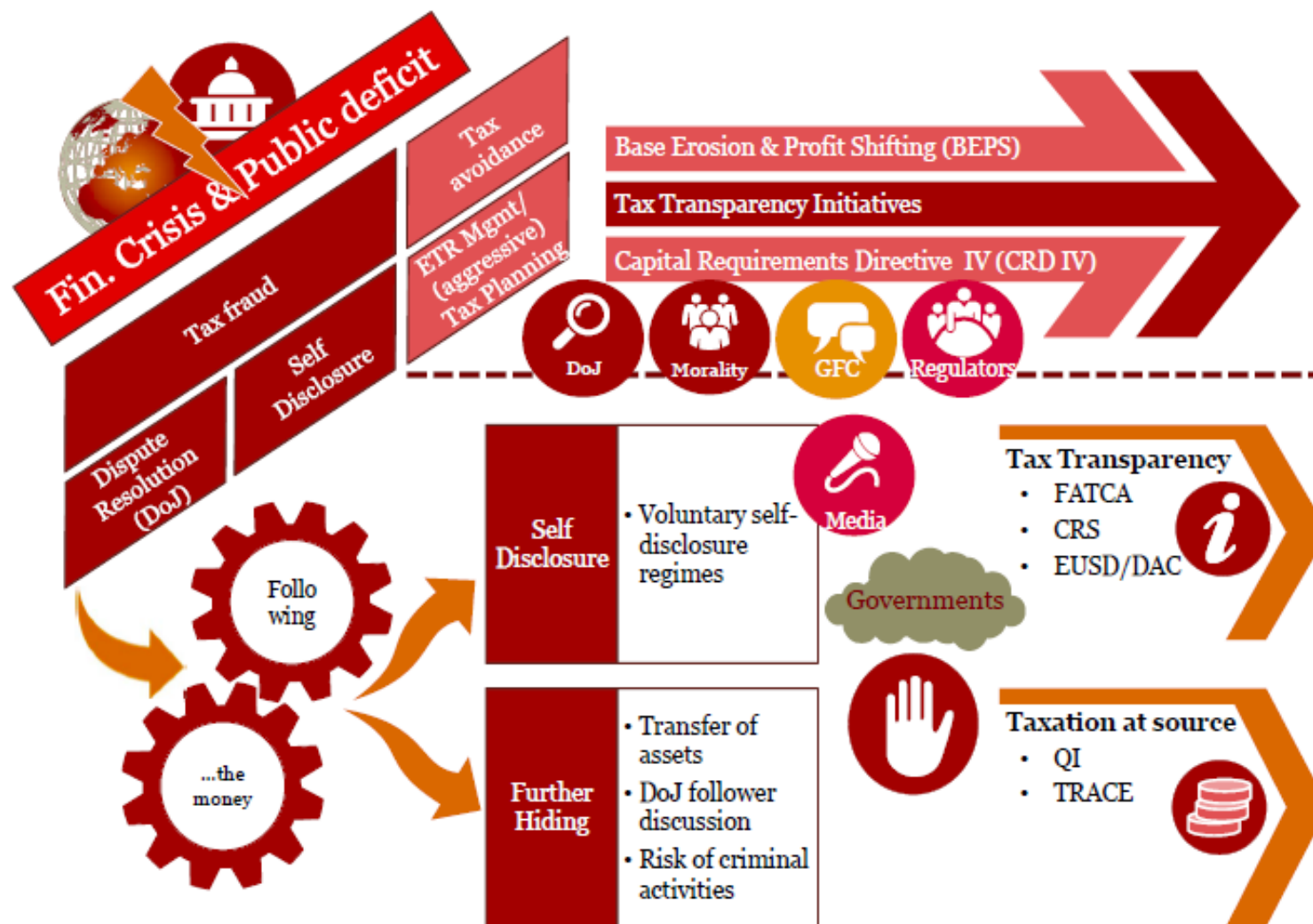
Investīcijām, ziedojumiem,
augstajām tehnoloģijām, R&D u.c.

Nodokļu maksājumu skaits

7 un 3.vieta pasaulē

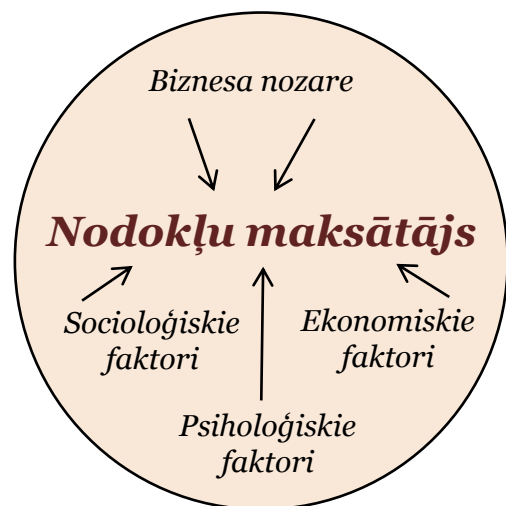
Avots: Pasaules bankas un PwC pētījums *Paying Taxes 2016*

Informācijas pieejamība un nodokļu caurspīdība pieaug visā pasaulē



VID rīcība tiešā veidā var ietekmēt nodokļu maksātāju kultūru

Nodokļu maksātāja uzvedību ietekmējošie faktori



Attieksme pret nodokļu pienākumu izpildi

Nolēmis nepildīt pienākumus

Nevēlas pildīt pienākumus, bet to darītu, ja tiktu pievērsta uzmanība

Mēģina, bet ne vienmēr sekmīgi

Gatavs darīt visu pareizi

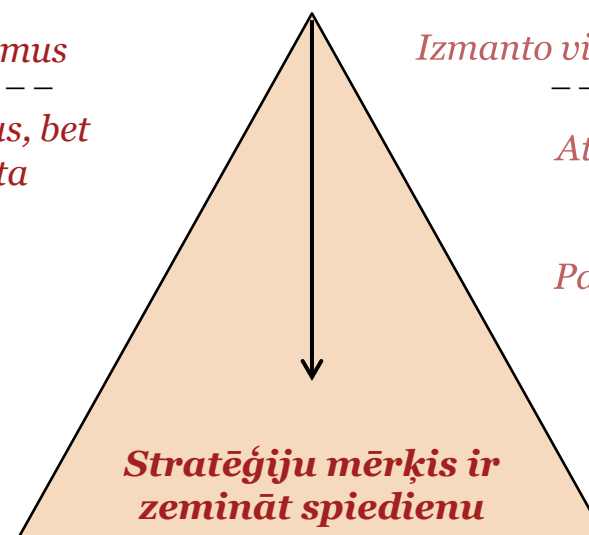
Nodokļu pienākumu izpildes stratēģija

Izmanto visu likuma spēku

Attur pārkāpumu atklāšana

Palīdz pienākumu izpildē

Vienkāršo izpildi



Attēlā nodokļu maksāšanas modelis

Avots: Catalogue of Compliance Strategies by Tax Administration Compliance Sub-group, OECD

Nodokļi nav atrisinājums, bet gan instruments, lai

- efektīvi un ilgtermiņā papildināt valsts budžetu,***
- atspoguļotu valsts atbalstu prioritārajām nozarēm un uzņēmējdarbības veidiem,***
- kalpotu par koriģējošu instrumentu valsts ekonomikas attīstībā.***

*Kamēr netiks apkarota ēnu ekonomika,
nodokļu slogs pārējiem maksātājiem
saglabāsies, pieaugs*



Kas bremzē Latvijas konkurētspēju investīciju jomā?

Top 5 Latvijas vājākie konkurētspējas aspekti

2.0 demogrāfija

2.6 veselības aprūpe un sociālā aizsardzība

2.8 izglītības un zinātnes kvalitāte

3.0 darbaspēka pieejamība

3.1 produktu un pakalpojumu pieprasījums

*Uzņēmēju vērtējums skalā
1-5, kur 1 – ļoti zema
konkurētspēja, 5 – ļoti
augsta konkurētspēja*



Mūsu valsts konkurētspēja

Kas satrauc uzņēmumu vadītājus Latvijā?

Biznesa un ekonomiskie izaicinājumi

Kiberdraudi un datu drošība

71%

Kukuļošana un korupcija

62%

Prasmju pieejamība

71%

Izmaiņas patērētāju uzvedībā

59%

Izaicinājumi valsts pārvaldei

Pārmērīgs regulējums

70%

Nodokļu sloga pieaugums

71%

Valsts attieksme pret fiskālo deficītu

53%

Avots: PwC ikgadējā uzņēmumu vadītāju aptauja CEO Survey 2015. gada februārī

Kas satrauc uzņēmumu vadītājus Latvijā?

71%

uzskata, ka lielāko apdraudējumu
biznesam rada kvalificēta darbaspēka
un atbilstošu prasmju trūkums



91%

Latvijas uzņēmēju par lielāko draudu
šobrīd atzīst ģeopolitisko nenoteiktību

82%

Latvijas uzņēmēju uzskata, ka kvalificētam un pielāgoties
spējīgam darbaspēkam ir jābūt valsts prioritātei



Avots: PwC ikgadējā uzņēmumu vadītāju aptauja CEO Survey 2015. gada februārī

Uzņēmumi Latvijā ir gatavi sadarboties ar valsti



Tikai **21%**
Latvijas uzņēmumu plāno
sadarboties ar akadēmiķiem

Avots: PwC ikgadējā uzņēmumu vadītāju aptauja CEO Survey 2015. gada februārī

Kurās jomās valsts rīcība nav bijusi efektīva?

62% Kvalificēts un pielāgoties spējīgs darbaspēks

56% Darbaspēka veselība un labklājība

38% Inovācijām labvēlīgas vides radīšana

36% Starptautiski konkurētspējīga un efektīva nodokļu sistēma

Šīm jomām ir jābūt prioritārām

Kvalificēts un pielāgoties spējīgs darbaspēks - 82%

Starptautiski konkurētspējīga un efektīva nodokļu sistēma - 68%

Darbaspēka veselība un labklājība - 35%

Administratīvais slogs Latvijā

Izaicinājumi

Nodokļu saistību izpildes laiks joprojām virs vidējā EU

Valsts institūciju radītās informācijas sistēmas nespēj nodrošināt efektīvu datu apmaiņu

VID un CSP prasītās informācijas līdzība

Nodokļu jomas iekšēji uzturamās dokumentācijas radītais slogs

Tiek dublēta informācijas iesniegšana dažādās nozarēs, netiek nodrošināta saziņa starp tām

Bez gada pārskatiem, slogu rada dažādu papildu dokumentu radīšana un iesniegšana

Iespējamie risinājumi

Kārtība dokumentu uzglabāšanā un sistēmās

Valsts informācijas sistēmu savietošana

Normatīvajos aktos iestrādāt “atvērto datu” principu

Centralizēta datu apmaiņa - vienota pārskatu iesniegšanas platforma, pielāgojot jau esošās informācijas sistēmas.

Valsts informācijas sistēmu savietotāja (VISS) pieejamības veicināšana, piemēram, Centralizētas operacionālās bilances ieviešana

Avots: PwC pētījums "Administratīvā sloga samazināšanas iespēju izpēte privātajam sektoram darbības dokumentēšanas un dokumentu glabāšanas jomā"

Nepieciešamās reformas valsts pārvaldē



Neliela, efektīva un ilgtspējīga valsts pārvalde



Inovāciju veicināšana publiskajā un privātajā sektorā



Ieguldījums izglītībā, infrastruktūrā



Pārdomāts regulējums un nodokļu politika

Paldies!

Šī publikācija ir sagatavota kā materiāls par vispārējiem jautājumiem un nav uzskatāma par specifisku profesionālu konsultāciju. Jums nevajadzētu pieņemt jebkādas lēmumus, paļaujoties uz šajā publikācijā iekļauto informāciju, bez iepriekšējas profesionālas konsultācijas saņemšanas. PricewaterhouseCoopers SIA nedod nekādas tiešas vai netiešas garantijas par publikācijā iekļautās informācijas precizitāti vai pilnību, un normatīvajos aktos pieļautajās robežās ne PricewaterhouseCoopers SIA, ne tās dalībnieki, darbinieki vai pārstāvji neuzņemas atbildību par sekām, kas radušās jums vai jebkurai trešajai personai, kas rīkojusies vai atturējusies no kādas darbības saskaņā ar šajā publikācijā iekļauto informāciju, kā arī par jebkuru lēmumu, kas pieņemts, balstoties uz šo publikāciju.

© 2015 PricewaterhouseCoopers SIA. Visas tiesības aizsargātas. Šajā dokumentā "PwC" nozīmē PricewaterhouseCoopers SIA, kas ir starptautiskā firmu tīkla PricewaterhouseCoopers International Limited dalībnieks, kurā katrai dalīborganizācijai ir atsevišķas un neatkarīgas juridiskās personas statuss.